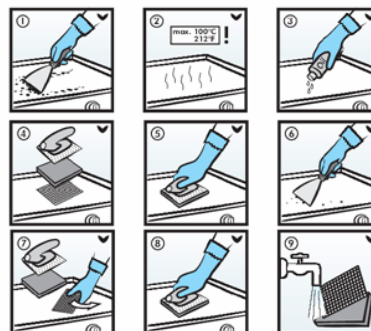


# Sistema de limpieza de planchas

Máxima eficacia en la tarea de limpieza más dura de la cocina



## Área de aplicación

El Sistema Vileda Profesional de Limpieza de Planchas está diseñado para obtener la máxima eficacia en las tareas más duras de limpieza dentro de la cocina: parrillas, planchas y superficies de cocinado, incluso con suciedad fuertemente adherida o requemada.

## Cómo utilizar

- Rascar la superficie con una espátula mecánica para retirar el exceso de restos.
- Dejar que la plancha se enfríe por debajo de los 100°C.
- Esparcir algo de aceite vegetal sobre la superficie
- Colocar la rejilla abrasiva sobre la superficie, encima del aceite, a continuación el pad abrasivo sobre ésta a modo de amortiguador y, por último, el mango
- Proceder a limpiar la superficie, primero despacio, y luego con movimientos más rápidos e intensos, a lo largo de plancha.
- Retirar de nuevo el exceso de restos desprendidos con la espátula.
- Retirar la rejilla y repetir.
- Repetir con le pad abrasivo
- Aclarar la rejilla y el abrasivo con agua tibia para retirar los restos y favorecer su máxima duración.

## Descripción de producto

El Sistema de Limpieza de Planchas se compone de los siguientes elementos:

**Mango:** mango (100% polipropileno), conector (100% poliamida) y superficie de trabajo (100% acero galvanizado).

**Rejilla abrasiva:** 55% de abrasivo de cuarzo y óxido de aluminio, 25% de poliamida y 20% de resina fenólica y colorante.

**Pad abrasivo:** 60% de abrasivo, 20% de poliamida y 20% de resina fenólica y colorante.

## Beneficios para el usuario

- ✓ Mantiene la capacidad de arranque de suciedad hasta el final de la vida útil de la rejilla y el abrasivo.
- ✓ Máxima resistencia y duración.
- ✓ Trabaja en "templado" (80-100°C), con la plancha apagada.
- ✓ No emplea detergentes o desengrasantes tradicionales, proporcionando un plus de seguridad al trabajador.
- ✓ El mango y el palo del Kit de limpieza, permiten aplicar mucha presión sobre la superficie de trabajo, con mayor seguridad y garantía de menor riesgo para el trabajador

TSU	Descripción	Medidas	Uds. / Pack	Packs / Caja
123.354	Kit limpieza planchas (set inicio)	10cm x 14cm	1	10
100.549	Abrasivo limpieza de planchas	10cm x 14cm	10	6
123.355	Rejilla limpieza de planchas	10cm x 14cm	10	6